





## Propriétés

-  Emboîteur hydraulique pour tuyaux, cadres, dalots, ovoïdes en béton armé.
-  Emboîtement rapide et sécurisé :
  - Gain de temps / de productivité
  - Diminue les risques d'endommagement des éléments emboîtés
  - Renforcement de la sécurité des opérateurs

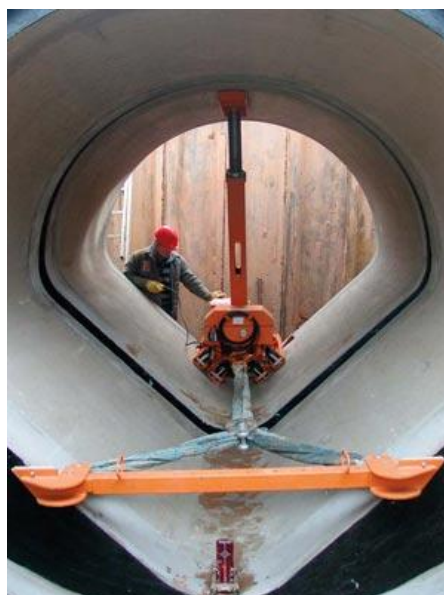
## Caractéristiques techniques

Diamètre intérieur pour l'emboîtement de tuyaux en béton armé ou hauteur du cadre	800 à 2 500 mm *
Force de traction	2 à 16 tonnes selon réglage
Pression maximum	150 bar

*\* Possibilité d'aller jusqu'à 3 000 mm de hauteur avec socle spécial.*

En location, nous vous livrons l'appareil avec :

- 2 batteries
- 1 chargeur de batterie
- 1 télécommande
- 1 élingue 3 brins pour le transport
- 1 traverse adaptée à la largeur / diamètre des éléments
- 1 montant adapté à la hauteur des éléments
- 1 anneau raccourcisseur
- 1 manille
- 1 élingue en tissu 8 ou 10 tonnes (qui est doublée)



## Recommandations :

- Appareil à protéger contre l'humidité
- Bien respecter le mode d'emploi