



Propriétés



Adapté aux sols bouillants ou encombrés.



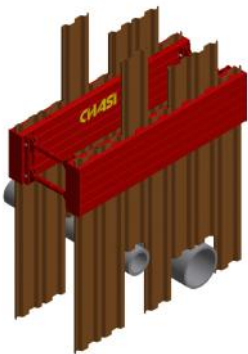
Deux versions disponibles :

- **Avec formes intégrées** : guidage précis et alignement optimal des palfeuilles.
- **Sans forme** : plus de souplesse dans la disposition des palfeuilles.



Etaisements standards : **vérins type VB**.

Éléments de base



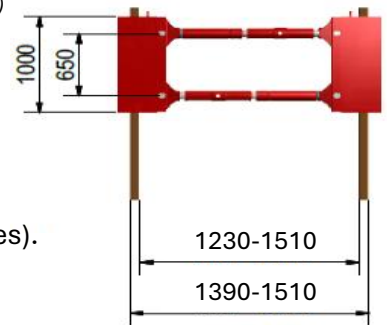
Longueur caisson	Hauteur caisson (m)	Longueur libre entre vérins (m)	Poids (kg)	Nb palfeuilles	Résistance (Rk : kN/m)
2,5 m (2,45*)	1,00	2,01	1.501	2 * 4	227.2
3 m (2,95*)	1,00	2,51	1.703	2 * 5	148.4
4 m (3,95*)	1,00	3,51	2.107	2 * 7	77.6
4 m (4,02*)	1,00	3,59	2.163	2 * 7	77.6
5 m (4,95*)	1,00	4,51	3.021	2 * 9	72.2
6,1 m (6,05*)	1,00	5,61	4.005	2 * 10	46.6
6,5 m (6,45*)	1,00	6,01	4.229	2 * 11	49.4

(*) dimensions hors rail (pour obtenir la longueur avec rail, ajouter 8 cm)

Les panneaux de guides peuvent être utilisés dans les poteaux de blindage coulissant linéaire.

Pour les guides avec formes, celles-ci sont adaptées aux palfeuilles HKD600/6 ou HKD600/8, permettant de les maintenir de façon ferme.

Ouverture intérieure guide : 0,99 à 1,27 m (possibilité d'ajouter des rallonges).

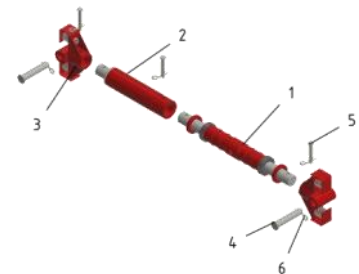


Vérins et rallonges

Rallonges (m)	Intérieur Guide (m)	Intérieur Palfeuilles (m)	Extérieur Palfeuilles (m)	Extérieur Guide (m)
0	0,99 - 1,27	1,23 - 1,51	1,39 - 1,67	1,59 - 1,87
0,30	1,29 - 1,67	1,53 - 1,81	1,69 - 1,97	1,84 - 2,17
0,50	1,49 - 1,87	1,73 - 2,01	1,89 - 2,17	2,09 - 2,37
0,80	1,79 - 2,17	2,03 - 2,31	2,19 - 2,47	2,39 - 2,67
1,00	1,99 - 2,37	2,23 - 2,51	2,39 - 2,67	2,59 - 2,87
1,50	2,49 - 2,87	2,73 - 3,01	2,89 - 3,17	3,09 - 3,37
2,00	2,99 - 3,37	3,23 - 3,51	3,39 - 3,67	3,59 - 3,87

Pour des largeurs inférieures, il existe différents types de vérins :

Types vérins	Largeur utile (m)	Largeur tranchée (m)	Course (cm)	Poids (kg)
Standard	0,99 - 1,27	1,19 - 1,47	28	40
Court	0,81 - 0,97	1,01 - 1,17	16	32
Très Court	0,68 - 0,75	0,88 - 1,16	7	24



N°	Descriptif
1	Vérin
2	Rallonges de 0,30 m à 2,00 m
3	Champignons à ressorts (16 kg)
4	Axes 212*43 mm
5	Axes 140*20 mm
6	Goupilles 92

Palfeuilles en acier à recouvrement utilisées principalement pour le blindage de tranchées.

Palfeuilles CR



CR 435

Réf.	Largeur (mm)	Epaisseur (mm)	Profondeur (mm)	Poids (kg/ml)	Poids (kg/m ²)	Module de résistance (cm ³ /rideau)	Moment d'inertie (cm ⁴ /rideau)	Rayon de giration (cm)
CR 430	333	3.0	34.0	9.72	29.45	39.79		
CR 435 *	333	3.5	34.5	11.34	34.36	45.72	79.48	1.32
CR 440	333	4.0	35.0	12.96	39.29	51.52		
CR 445	333	4.5	35.5	14.53	44.04	57.16		
CR 450	333	5.0	36.0	16.09	48.76	62.66		

Palfeuilles HKD



HKD 400



HKD 600



HKD 750



Réf.	Largeur (mm)	Epaisseur (mm)	Profondeur (mm)	Poids (kg/ml)	Poids (kg/m ²)	Module de résistance (cm ³ /rideau)	Moment d'inertie (cm ⁴ /rideau)	Rayon de giration (cm)
HKD 400/5.8	400	5.8	49.0	21.30	53.30	99.00	245.00	1.88
HKD 400/6	400	6.0	50.0	22.23	55.57	98.75	250.00	1.88
HKD 600/6 *	600	6.0	78.0	37.50	62.40	184.30	717.00	2.97
HKD 600/8	600	8.0	80.0	50.00	83.33	237.00	947.00	2.96
HKD 750/6	742	6.0	92.0	40.90	54.66	194.00		
HKD 750/8	742	8.0	94.0	53.56	72.18	254.00	1385.00	

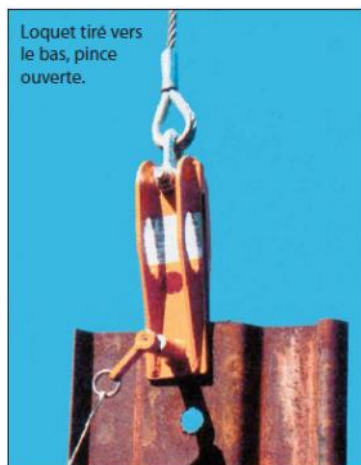
(*) Disponible en location

Pince à palfeuilles automatique

Pince entièrement automatique, avec contrôle visuel direct de l'ouverture / fermeture.



Référence	Type Palfeuilles	Force de Traction	Epaisseur de Prise	Poids
DZ 1	CR - CE - L8	1,0 tonnes	4 mm	4 kg
DZ 3	HKD 400 - HKD 600	3,0 tonnes	8 mm	6 kg



Manille - Fermeture rapide

Indispensable pour retirer des palfeuilles fichées dans le sol.

Référence	C.M.U en kg	d	D	W	H	Poids
Manille A	2,5 tonnes	25 mm	30 mm	50 mm	250 mm	4,8 kg
Manille C	5,0 tonnes	36 mm	30 mm	50 mm	250 mm	5,9 kg

