

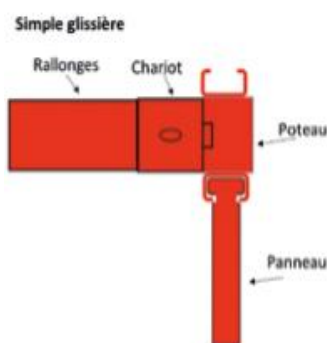
Propriétés / Solutions

Polyvalent, le blindage coulissant linéaire permet de:

- Blinder à l'avancement dans des terrains bouillants
- Blinder en **profondeur** (> 6 m) et en **largeur** (> 10 m)
- Blinder avec **hauteur importante** sous étaielement
- Blinder des fosses à **grande ouverture sans étaielement** (jusqu'à 16 m)
- Réaliser des **coulées en fouilles** (coffrage extérieur).

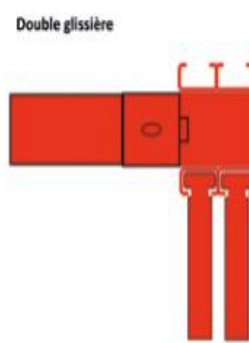
Types de coulissant linéaire

Poteau simple glissière



Permet de blinder de 2,4 m à 4 m de profondeur (1 glissière pour mettre 1 panneau et son éventuelle rehausse).

Poteau double glissière



Permet de blinder jusqu'à 6 m de profondeur (2 glissières pour mettre 2 panneaux de base et leurs éventuelles rehausses).

Types de poteaux

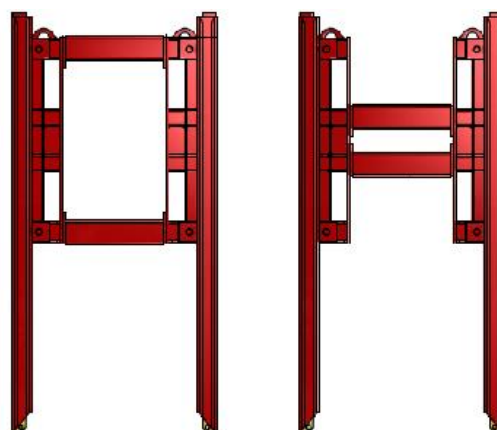
Poteaux d'angles

Permettent de blinder facilement 4 côtés d'un puit.



Poteaux standards

S'utilisent avec les **chariots à double position** et permettent de dégager plus d'espace sous étaielement.



Réalisations

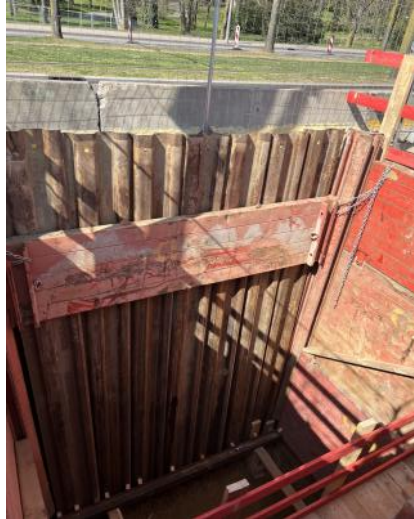
Pose de BAV : Coulissant simple
avec poteaux d'angle



Puit 3,5 m x 3,5 m à 4,7 m
de profondeur



Puit coulissant double
avec guide palfeuille



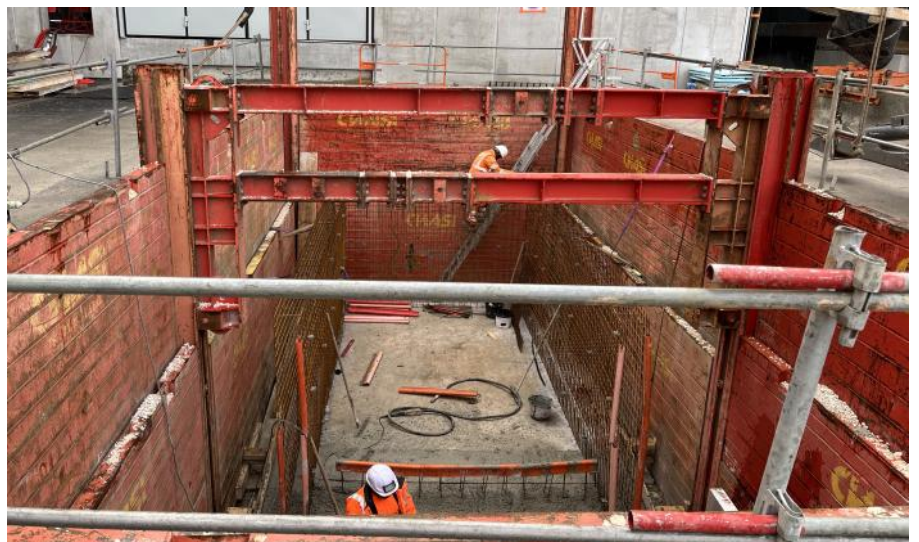
Pose d'un élément
préfabriqué



Pose d'une cuve
(15 m de long)



Coulée en fouille (20 m x 5 m)



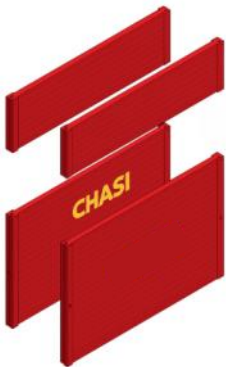
Panneaux

Dimension panneaux de base et réhausse

Réhausse



Les panneaux de réhausse intègrent le clavetage pour rentrer dans le panneau de base.



Base



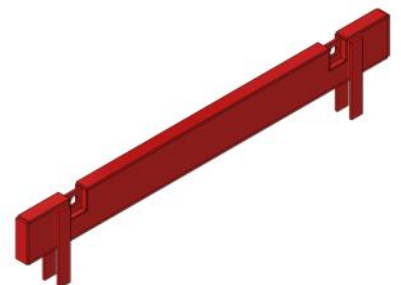
Les panneaux de base sont biseautés.

Longueur panneaux (m)	Élément	Hauteur panneaux (m)	Poids (kg)	Épaisseur (mm)	Longueur utile (m)	Longueur tranchée (m)	Résistance (kN/m2)
2,0	B	2,4	552	10,5	2,1	2,3	163
	R	1,3	341				
2,5	B	2,4	662	10,5	2,6	2,8	105
	R	1,3	406				
3,0	B	2,4	772	10,5	3,1	3,3	73
	R	1,3	472				
3,5	B	2,4	882	10,5	3,6	3,8	53
	R	1,3	537				
4,0	B	2,4	1055	12,5	4,1	4,3	50
	R	1,3	643				
4,5	B	2,4	1452	12,5	4,6	4,8	61
	R	1,3	897				
5,0	B	2,4	1601	12,5	5,1	5,3	50
	R	1,3	987				
6,1	B	2,4	1864	12,5	6,2	6,4	49
	R	1,3	1142				
6,5	B	2,4	2345	12,5	6,6	6,8	52
	R	1,3	1398				
7,0	B	2,4	3168	12,5	7,1	7,3	59
	R	1,3	1887				
8,0	B	2,4	3087	15	8,1	8,3	50
	R	1,3	1874				

Enclumes

Nous proposons des enclumes adaptées à la longueur des panneaux (et à l'épaisseur).

Les enclumes positionnées au dessus des panneaux permettent d'enfoncer les panneaux dans le sol (**IL NE FAUT PAS TAPER SUR LES PANNEAUX AVEC LA PELLE**).



(*) Certains panneaux de rehausse existent également en 1,60 m de haut.

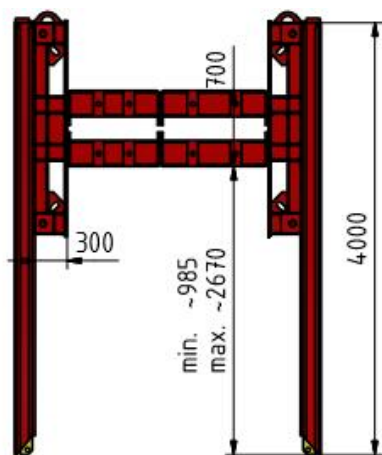
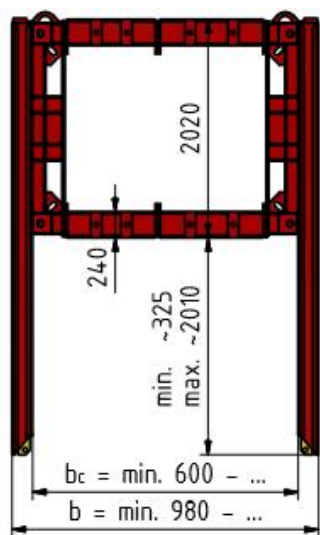
Coulissant SIMPLE

Permet de blinder sur 2,4 m ou 3,7 m ou 4 m de profondeur.

Nous proposons des poteaux d'angle et des poteaux droits.

Éléments	Hauteur (m)	Poids (kg)
Poteau d'angle	3,5	190
	4	316
Poteau standard	4	693
Chariot pour poteau	2	345

Poteaux standards de 4 m de haut :



Rallonges	
Longueur (m)	Poids (Kg)
0,125	22
0,25	33
0,50	65
1,00	108
2,00	190

Chariot

Hauteur : 2 m
Largeur : 24 cm à 30 cm
Profondeur : 30 cm

Poteau Standard

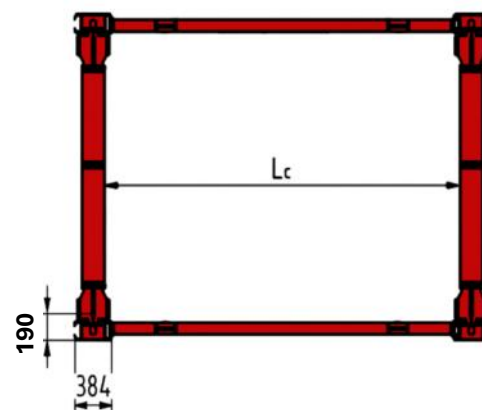
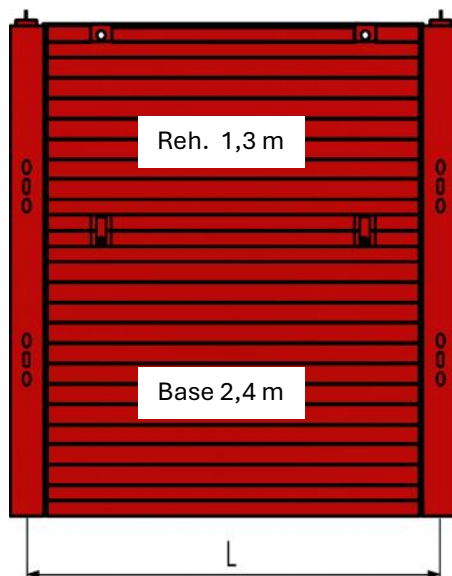
Hauteur : 4 m
Largeur : 38,4 cm
Profondeur : 19 cm

Sans rallonge, ouvertures min.:

- Intérieure: 0,60 m
- Extérieure: 0,98m

Le chariot à double position offre une **hauteur sous étaielement jusqu'à 2,67 m**

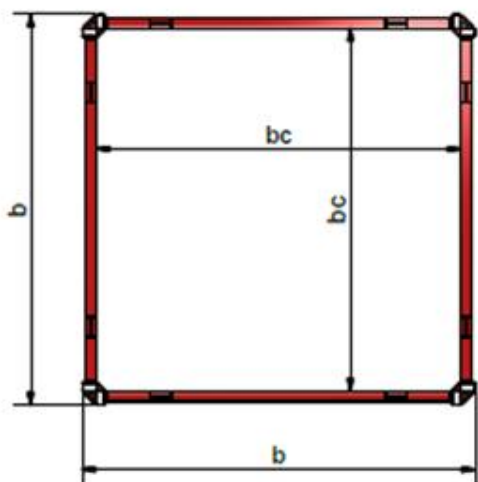
Longueur panneaux (m)	Longueur utile Lc (m)	Longueur tranchée L (m)
2,00	2,11	2,35
2,50	2,61	2,85
3,00	3,11	3,35
3,50	3,61	3,85
4,00	4,11	4,35
4,50	4,61	4,85
5,00	5,11	5,35
6,10	6,21	6,45
7,00	7,11	7,35
8,00	8,11	8,35



Poteaux d'angle de 3,5 ou 4 m de haut (simple glissière)

Pour la réalisation de puits / fosses, nous vous proposons du blindage coulissant avec poteaux d'angle qui permettent de blinder facilement les 4 côtés d'un puit.

Hauteur des poteaux d'angle : 3,5 m ou 4 m en simple glissière.



Rappel : hauteur des panneaux : 2,40 m ; rehausse 1,30 m ou 1,60 m.

Notre large gamme de longueurs de panneaux permet d'offrir de nombreuses configurations :

		Longueur Utile Fosse (Lc en m)										
		2.43	2.93	3.43	3.93	4.46	4.96	5.46	6.56	6.96	7.46	8.39 / 8.44 / 8.48
		Lp 2.00	2.50	3.00	3.50	4.00	4.50	5.00	6.10	6.50	7.00	8.00
Largeur Utile Fosse (bc en m)	2.43	Lc : 2,15 bc : 2,15										
	2.93	Lc : 2,15 bc : 2,65	Lc : 2,65 bc : 2,65									
	3.43	Lc : 2,15 bc : 3,15	Lc : 2,65 bc : 3,15	Lc : 3,15 bc : 3,15								
	3.93	Lc : 2,15 bc : 3,65	Lc : 2,65 bc : 3,65	Lc : 3,15 bc : 3,65	Lc : 3,65 bc : 3,65							
	4.46	Lc : 2,15 bc : 4,11	Lc : 2,65 bc : 4,11	Lc : 3,15 bc : 4,11	Lc : 3,65 bc : 4,11	Lc : 4,11 bc : 4,11						
	4.96	Lc : 2,15 bc : 4,61	Lc : 2,65 bc : 4,61	Lc : 3,15 bc : 4,61	Lc : 3,65 bc : 4,61	Lc : 4,11 bc : 4,61	Lc : 4,61 bc : 4,61					
	5.46	Lc : 2,15 bc : 5,11	Lc : 2,65 bc : 5,11	Lc : 3,15 bc : 5,11	Lc : 3,65 bc : 5,11	Lc : 4,11 bc : 5,11	Lc : 4,61 bc : 5,11	Lc : 5,11 bc : 5,11				
	6.56	Lc : 2,15 bc : 6,21	Lc : 2,65 bc : 6,21	Lc : 3,15 bc : 6,21	Lc : 3,65 bc : 6,21	Lc : 4,11 bc : 6,21	Lc : 4,61 bc : 6,21	Lc : 5,11 bc : 6,21	Lc : 6,21 bc : 6,21			
	6.96	Lc : 2,15 bc : 6,61	Lc : 2,65 bc : 6,61	Lc : 3,15 bc : 6,61	Lc : 3,65 bc : 6,61	Lc : 4,11 bc : 6,61	Lc : 4,61 bc : 6,61	Lc : 5,11 bc : 6,61	Lc : 6,21 bc : 6,61	Lc : 6,61 bc : 6,61		
	7.46	Lc : 2,15 bc : 7,11	Lc : 2,65 bc : 7,11	Lc : 3,15 bc : 7,11	Lc : 3,65 bc : 7,11	Lc : 4,11 bc : 7,11	Lc : 4,61 bc : 7,11	Lc : 5,11 bc : 7,11	Lc : 6,21 bc : 7,11	Lc : 6,61 bc : 7,11	Lc : 7,11 bc : 7,11	
	8.39 / 8.44 / 8.48	Lc : 2,15 bc : 8,09 / 8,14 / 8,18	Lc : 2,65 bc : 8,09 / 8,14 / 8,18	Lc : 3,15 bc : 8,09 / 8,14 / 8,18	Lc : 3,65 bc : 8,09 / 8,14 / 8,18	Lc : 4,11 bc : 8,09 / 8,14 / 8,18	Lc : 4,61 bc : 8,09 / 8,14 / 8,18	Lc : 5,11 bc : 8,09 / 8,14 / 8,18	Lc : 6,21 bc : 8,09 / 8,14 / 8,18	Lc : 6,61 bc : 8,09 / 8,14 / 8,18	Lc : 7,11 bc : 8,09 / 8,14 / 8,18	Lc : 8,09 / 8,14 / 8,18

b : Largeur extérieure / bc : Largeur intérieure

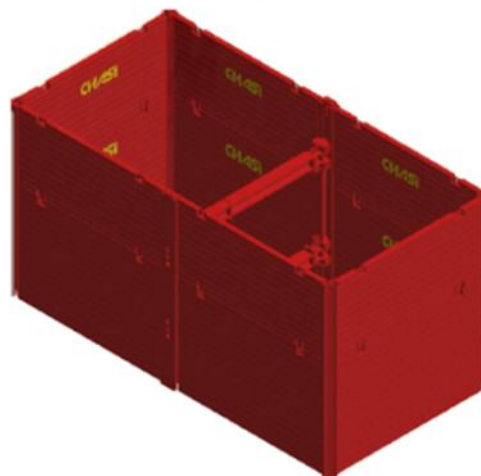
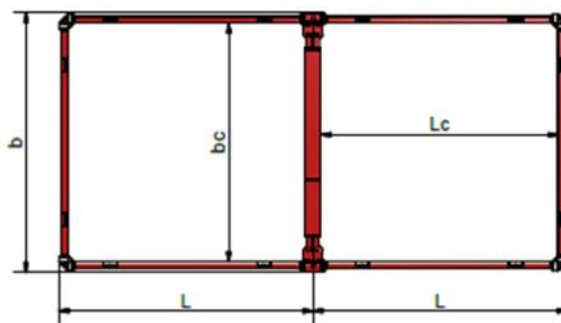
L : Longueur tranchée / Lc : Longueur utile

Lp : Longueur panneau

5

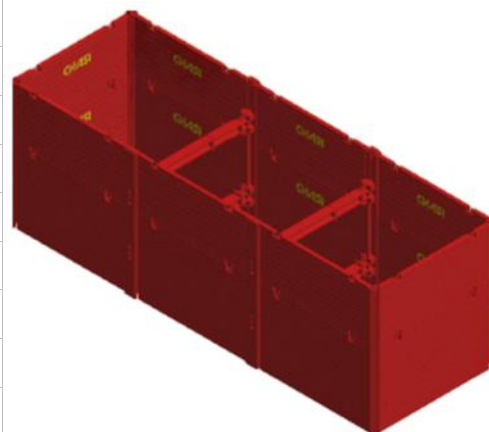
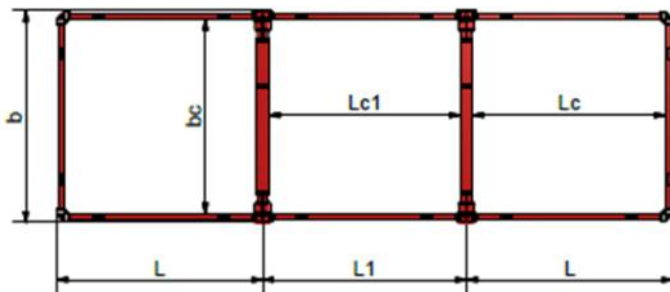
Double puits (simple glissière)

Longueur panneau (m)	Largeur tranchée b (m)	Largeur utile bc (m)	Longueur tranchée L (m)	Longueur utile Lc (m)
2.00	2.48	2.15	2.39	2.13
2.50	2.98	2.65	2.89	2.63
3.00	3.48	3.15	3.39	3.13
3.50	3.98	3.65	3.89	3.63
4.00	4.48	4.11	4.39	4.11
4.50	4.98	4.61	4.89	4.61
5.00	5.48	5.11	5.39	5.11
6.10	6.38	6.21	6.29	6.21
6.50	6.78	6.61	6.69	6.61
7.00	7.28	7.11	7.19	7.11
8.00	8.28	8.11	8.19	8.11



Triple puits (simple glissière)

Longueur panneau (m)	Largeur tranchée b (m)	Largeur utile bc (m)	Longueur milieu L1 (m)	Longueur utile milieu Lc1 (m)	Longueur tranchée L (m)	Longueur utile Lc (m)
2.00	2.48	2.15	2.35	2.11	2.39	2.13
2.50	2.98	2.65	2.85	2.61	2.89	2.63
3.00	3.48	3.15	3.35	3.11	3.39	3.13
3.50	3.98	3.65	3.85	3.61	3.89	3.63
4.00	4.48	4.11	4.35	4.11	4.39	4.11
4.50	4.98	4.61	4.85	4.61	4.89	4.61
5.00	5.48	5.11	5.35	5.11	5.39	5.11
6.10	6.58	6.21	6.45	6.21	6.49	6.21
6.50	6.98	6.61	6.85	6.61	6.89	6.61
7.00	7.48	7.11	7.35	7.11	7.39	7.11
8.00	8.48	8.11	8.35	8.11	8.39	8.11



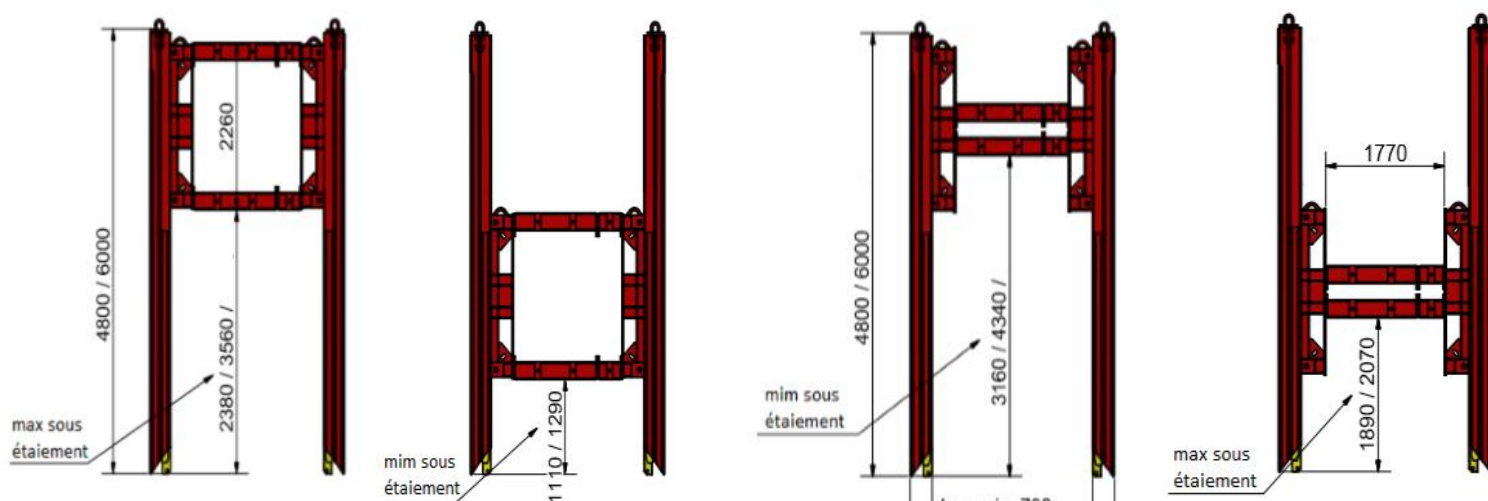
Coulissant DOUBLE

Permet de blinder sur 2,4 m à plus de 6 m de profondeur.

Nous proposons des poteaux d'angle et des poteaux droits.

Éléments	Hauteur (m)	Poids (kg)
Poteau d'angle	6	1202
	8	1961
Poteau standard	4,8	1155
	6	1454
Chariot poteau standard	2,26	394
Chariot PLUS	2,26	482
Poteau standard	8	2345
Chariot MAX	3	672

Poteaux standards de 4,8 m ou 6,0 m



Le chariot à double position offre une **hauteur sous étaie jusqu'à 4,34 m** (avec les poteaux de 6 m).

Poteaux Standards

Hauteur : 4,8 m ou 6 m

Largeur : 38,4 cm

Profondeur : 34,2 cm

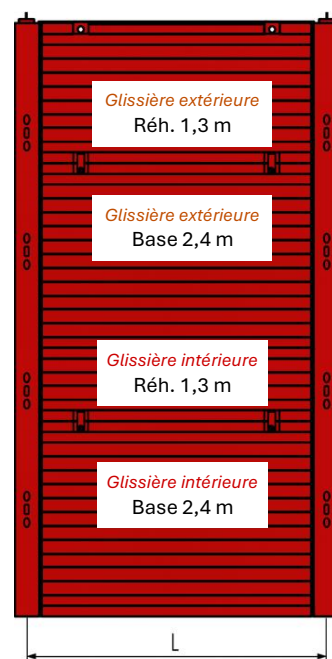
Longueur	Longueur	Longueur
2,00	2,11	2,35
2,50	2,61	2,85
3,00	3,11	3,35
3,50	3,61	3,85
4,00	4,11	4,35
4,50	4,61	4,85
5,00	5,11	5,35
6,10	6,21	6,45
7,00	7,11	7,35
8,00	8,11	8,35

Dans chaque glissière du poteau on peut mettre :

- un panneau de base de 2,4m de haut
- un panneau de rehausse de 1,3m de haut

Il est ainsi possible de blinder en théorie 7,4m de haut (deux fois 3,7m de haut (base de 2,4m + rehausse de 1,3m)).

Nb: On prendra soin de laisser un recouvrement d'au moins 10 cm entre les panneaux de la glissière intérieure et ceux de la glissière extérieure.



Chariots standards

Les chariots standards sont parfaits pour être utilisés avec des panneaux de faibles longueurs (inférieures à 5 m) ou des profondeurs faibles (inférieures à 4,5m) ou des bons terrains, etc

Longueur : 2,26 m
Largeur : 24 cm à 32,5 cm
Profondeur : 36,5 cm

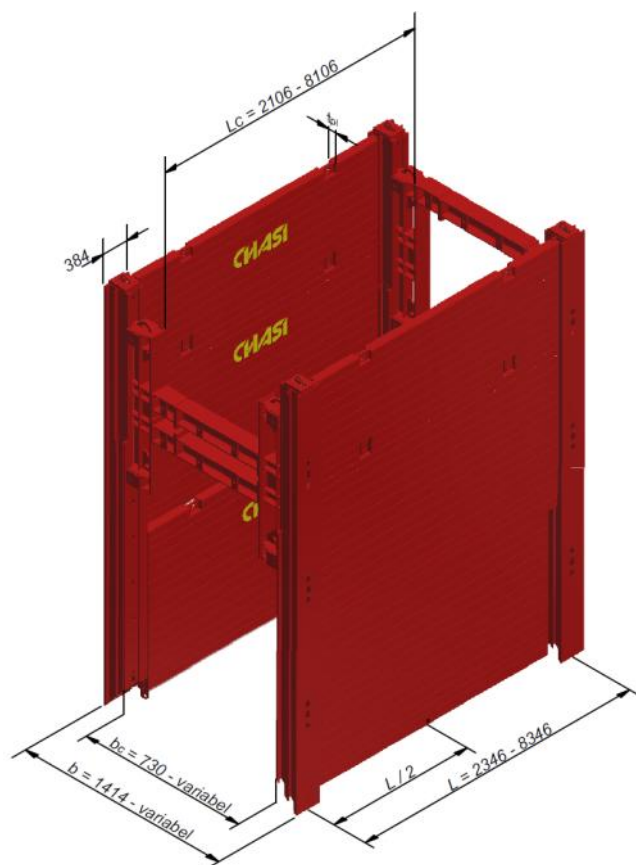
Poids : 394 kg



36,5 cm

Avec les chariots standards, sans rallonge, ouverture min.:

- Intérieure: 0,73 m
- Extérieure 1,41 m



Chariots PLUS

On privilégiera les chariots PLUS lorsque les efforts à reprendre sont importants :

- panneaux de grande taille
- grande profondeur
- poussée importante du terrain
- etc.

Longueur : 2,26 m
Largeur : 24 cm à 32,5 cm
Profondeur : 54,5 cm

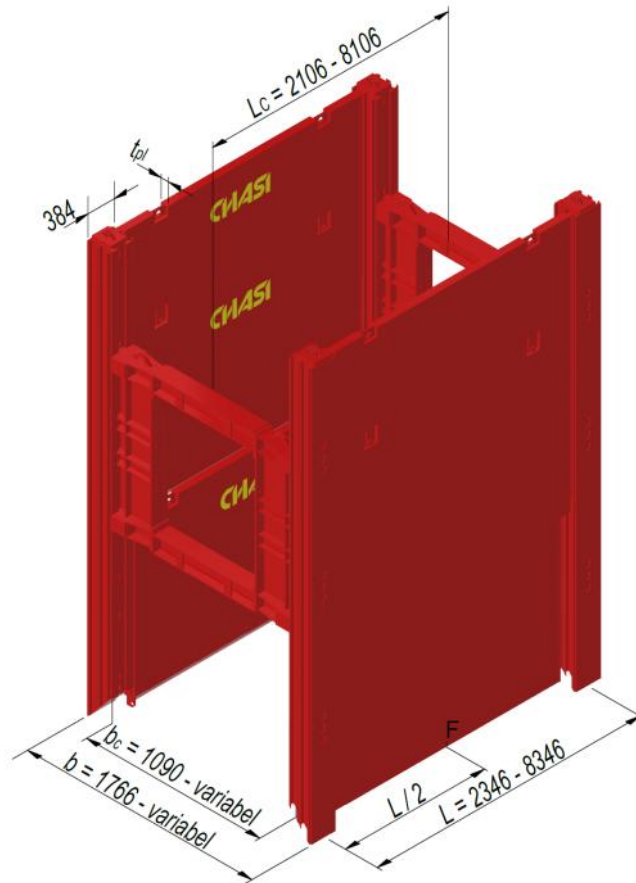
Poids : 482 kg



54,5 cm

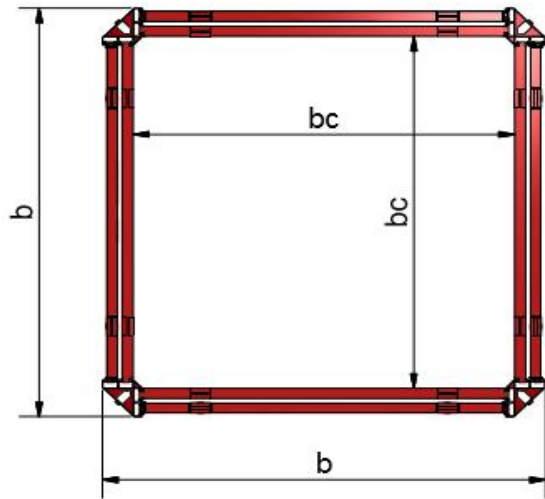
Avec les chariots PLUS, sans rallonge, ouverture min.:

- Intérieure 1,09 m
- Extérieure: 1,77 m



Poteaux d'angle de 6 m de haut (double glissière)

Poteau d'angle double glissière de 6 m de haut, avec possibilité d'étendre à 7,5 m de haut.



Extension de 1,5 m de haut



			Longueur Utile Fosse (Lc en m)											
		L	2.73	3.23	3.73	4.23	4.76	5.26	5.76	6.86	7.26	7.76	8.69 /8.74 /8.78	
		Lp	2.00	2.50	3.00	3.50	4.00	4.50	5.00	6.10	6.50	7.00	8.00	
Largeur Utile Fosse (bc en m)	2.73	2.00	Lc : 2,15 bc : 2,15											
	3.23	2.50	Lc : 2,15 bc : 2,65	Lc : 2,65 bc : 2,65										
	3.73	3.00	Lc : 2,15 bc : 3,15	Lc : 2,65 bc : 3,15	Lc : 3,15 bc : 3,15									
	4.23	3.50	Lc : 2,15 bc : 3,65	Lc : 2,65 bc : 3,65	Lc : 3,15 bc : 3,65	Lc : 3,65 bc : 3,65								
	4.76	4.00	Lc : 2,15 bc : 4,11	Lc : 2,65 bc : 4,11	Lc : 3,15 bc : 4,11	Lc : 3,65 bc : 4,11	Lc : 4,11 bc : 4,11							
	5.26	4.50	Lc : 2,15 bc : 4,61	Lc : 2,65 bc : 4,61	Lc : 3,15 bc : 4,61	Lc : 3,65 bc : 4,61	Lc : 4,11 bc : 4,61	Lc : 4,61 bc : 4,61						
	5.76	5.00	Lc : 2,15 bc : 5,11	Lc : 2,65 bc : 5,11	Lc : 3,15 bc : 5,11	Lc : 3,65 bc : 5,11	Lc : 4,11 bc : 5,11	Lc : 4,61 bc : 5,11	Lc : 5,11 bc : 5,11					
	6.86	6.10	Lc : 2,15 bc : 6,21	Lc : 2,65 bc : 6,21	Lc : 3,15 bc : 6,21	Lc : 3,65 bc : 6,21	Lc : 4,11 bc : 6,21	Lc : 4,61 bc : 6,21	Lc : 5,11 bc : 6,21	Lc : 6,21 bc : 6,21				
	7.26	6.50	Lc : 2,15 bc : 6,61	Lc : 2,65 bc : 6,61	Lc : 3,15 bc : 6,61	Lc : 3,65 bc : 6,61	Lc : 4,11 bc : 6,61	Lc : 4,61 bc : 6,61	Lc : 5,11 bc : 6,61	Lc : 6,21 bc : 6,61	Lc : 6,61 bc : 6,61			
	7.76	7.00	Lc : 2,15 bc : 7,11	Lc : 2,65 bc : 7,11	Lc : 3,15 bc : 7,11	Lc : 3,65 bc : 7,11	Lc : 4,11 bc : 7,11	Lc : 4,61 bc : 7,11	Lc : 5,11 bc : 7,11	Lc : 6,21 bc : 7,11	Lc : 6,61 bc : 7,11	Lc : 7,11 bc : 7,11		
	8.69 / 8.74 / 8.78	8.00	Lc : 2,15 bc : 8,09 / 8,14 / 8,18	Lc : 2,65 bc : 8,09 / 8,14 / 8,18	Lc : 3,15 bc : 8,09 / 8,14 / 8,18	Lc : 3,65 bc : 8,09 / 8,14 / 8,18	Lc : 4,11 bc : 8,09 / 8,14 / 8,18	Lc : 4,61 bc : 8,09 / 8,14 / 8,18	Lc : 5,11 bc : 8,09 / 8,14 / 8,18	Lc : 6,21 bc : 8,09 / 8,14 / 8,18	Lc : 6,61 bc : 8,09 / 8,14 / 8,18	Lc : 7,11 bc : 8,09 / 8,14 / 8,18	Lc : 8,09 / 8,14 / 8,18 bc : 8,09 / 8,14 / 8,18	

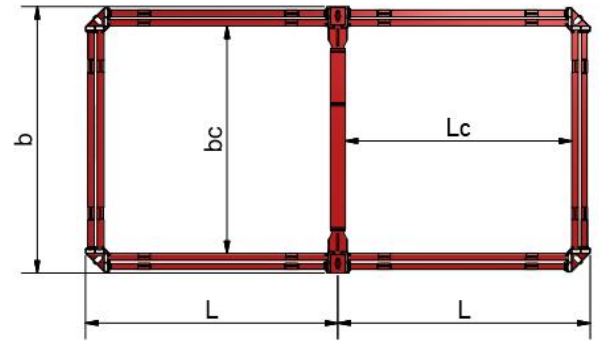
b : Largeur extérieure / b c : Largeur intérieure

Lp : Longueur panneau

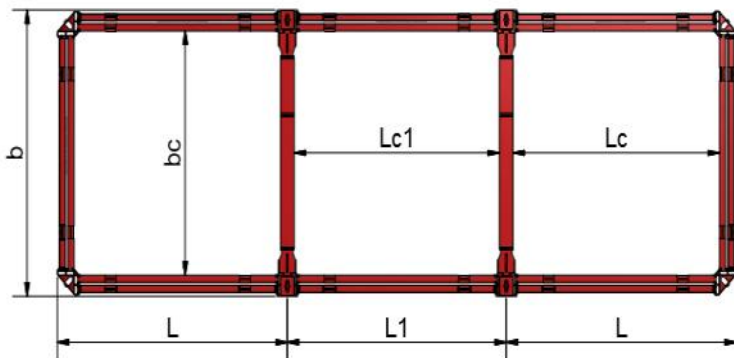
L : Longueur extérieure / L c : Longueur intérieure

Double puits (double glissière)

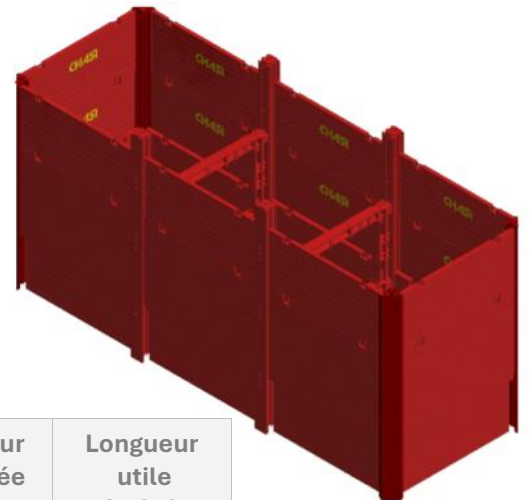
Longueur panneau (m)	Largeur tranchée b (m)	Largeur utile bc (m)	Longueur tranchée L (m)	Longueur utile Lc (m)
2.00	2.77	2.15	2.54	2.13
2.50	3.27	2.65	3.04	2.63
3.00	3.77	3.15	3.54	3.13
3.50	4.27	3.65	4.04	3.63
4.00	4.77	4.11	4.54	4.11
4.50	5.27	4.61	5.04	4.61
5.00	5.77	5.11	5.54	5.11
6.10	6.67	6.21	6.44	6.21
6.50	7.07	6.61	6.84	6.61
7.00	7.57	7.21	7.34	7.11
8.00	8.57	8.11	8.34	8.11



Triple puits (double glissière)



Longueur panneau (m)	Largeur tranchée b (m)	Largeur utile bc (m)	Longueur Milieu L1 (m)	Longueur utile milieu Lc1 (m)	Longueur tranchée L (m)	Longueur utile Lc (m)
2.00	2.77	2.15	2.35	2.11	2.54	2.13
2.50	3.27	2.65	2.85	2.61	3.04	2.63
3.00	3.77	3.15	3.35	3.11	3.54	3.13
3.50	4.27	3.65	3.85	3.61	4.04	3.63
4.00	4.77	4.11	4.35	4.11	4.54	4.11
4.50	5.27	4.61	4.85	4.61	5.04	4.61
5.00	5.77	5.11	5.35	5.11	5.54	5.11
6.10	6.87	6.21	6.45	6.21	6.64	6.21
6.50	7.27	6.61	6.85	6.61	7.04	6.61
7.00	7.77	7.11	7.35	7.11	7.54	7.11
8.00	8.77	8.11	8.35	8.11	8.54	8.11

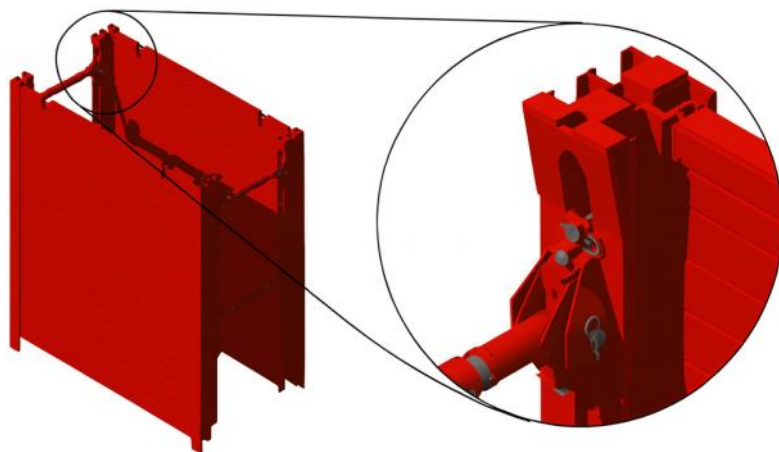


Coulissant avec étaie VB

Dans certains cas, notamment en cas de faible largeur, il peut être intéressant de mettre en place des poteaux droits avec étaie constitués de vérins VB fixes.

Ce système permet la mise en place d'éléments plus légers (versus les poteaux à chariots coulissant).

Les vérins peuvent être positionnés à différents endroits dans les poteaux (trous pour fixation dans les poteaux tous les 25cm environ).



Poteaux Simple Coulissant (EGSL) :

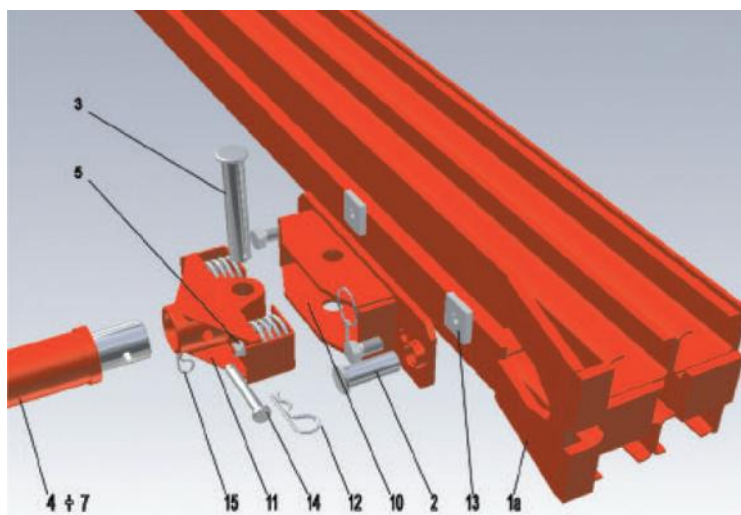
Hauteur : 3,5 m ou 4 m

Hauteur sous étaie : 1,8 m

Poteaux Double Coulissant (DGSL) :

Hauteur : 5 m

Hauteur sous étaie : 2,8 m



Chaque bout du vérin vient s'encastrer dans un champignon qui sera fixé dans un « chausson » qui est lui-même est fixé au poteau.

(*) : L : Longueur axe poteau à axe poteau (cf tableau p4), -10cm versus poteaux droits

(**) : Lc : Longueur intérieure entre vérins (cf tableau p4), +4cm versus poteaux droits

Longueurs tranchée (entre axes poteaux (L)) et utiles (intérieurs étaielement (Lc)):

Longueur panneaux (m)	L* (m)	Lc **(m)
2,00	2,25	2,15
2,50	2,75	2,65
3,00	3,25	3,15
3,50	3,75	3,65
4,00	4,25	4,15
4,50	4,75	4,65
5,00	5,25	5,15
6,10	6,35	6,25
7,00	7,25	7,15
8,00	8,25	8,15

Largeurs intérieure (bc) et extérieure (b) en fonction de la rallonge et sur la base du vérin standard (B-98-700)

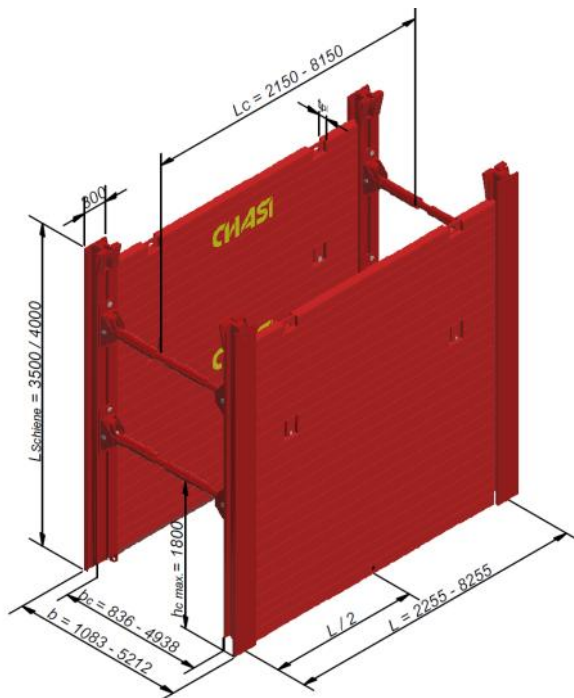
Longueur Rallonges (m)	Poids Rallonge (Kg)	Largeur utile bc (*)	Largeur tranchée b (*) en coulissant simple	Largeur tranchée b (*) en coulissant double
0		1,01 - 1,35	1,26 - 1,60	1,56 - 1,90
0,30	17,7	1,31 - 1,65	1,56 - 1,90	1,86 - 2,10
0,50	20,0	1,51 - 1,85	1,76 - 2,05	2,06 - 2,40
0,80	27,0	1,81 - 2,15	2,06 - 2,40	2,36 - 2,70
1,00	31,0	2,01 - 2,35	2,26 - 2,60	2,56 - 2,90
1,50	42,0	2,51 - 2,85	2,76 - 3,05	3,06 - 3,40
2,00	53,5	3,01 - 3,35	3,26 - 3,60	3,56 - 3,90
3,00	76,0	4,01 - 4,35	4,26 - 4,60	4,56 - 4,90

Type Vérins	bc (m)	Course (cm)	Poids (kg)
B - 98-700 (*)	1,01 - 1,35	34	37
C - 98-550	0,83 - 1,03	20	26.5
D - 98-392	0,70 - 0,77	7	20

(*) : vérin standard

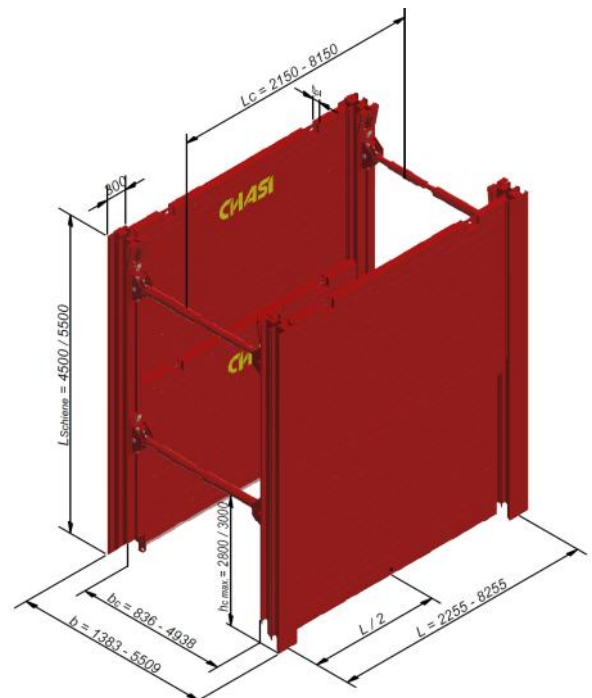
Coulissant Simple Glissière (EGSL) avec poteaux de **4 m** de hauteur.

Hauteur sous étaielement max. : 1,8 m



Coulissant Double Glissière (DGSL) avec poteaux de **5 m** de hauteur.

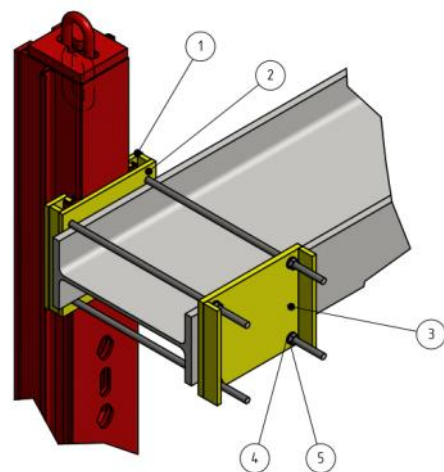
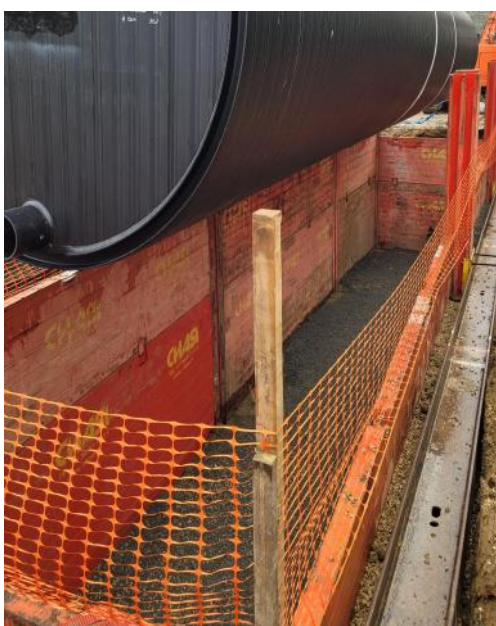
Hauteur sous étaielement max. : 2,8 m



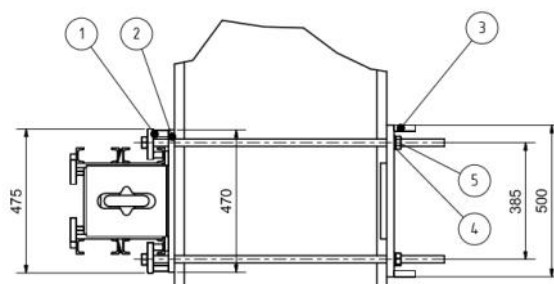
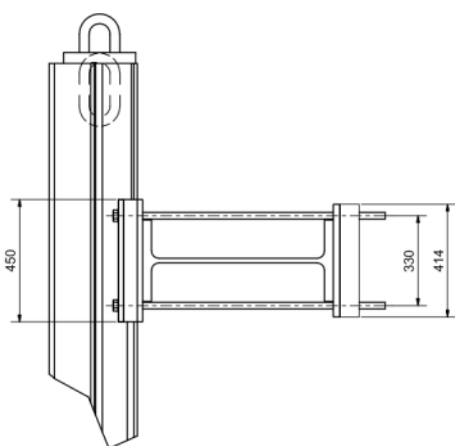
(*) : L : Longueur axe poteau à axe poteau (cf tableau p4), -10cm versus poteaux droits
 (**): Lc : Longueur intérieure entre vérins (cf tableau p4), +4cm versus poteaux droits

Pack retrait chariot

Pour obtenir une grande longueur sans étaie jusqu'à 16 m (pour la pose de cuves, containers, etc...), il est possible de retirer les étaielements du milieu (chariot et rallonges). Pour cela il faut d'une part **butonner le bas des poteaux** (par exemple à l'aide d'un HEB), d'autre part accrocher le haut des poteaux à l'aide d'un système de griffe à des HEB posés derrière le blindage.



Pose d'une cuve de 15 m de long à 4 m de profondeur.



La profondeur maximum pour retirer les chariots avec des poteaux de 6 m de haut, est d'environ 5 m (en haut le système de griffe « prend 45 cm de rail » et en bas le biseau du poteau « prend 35 cm » au quel il faut ajouter un bouton à dimensionner, par exemple 20 cm)

Panneaux

Base et Réhausse



Base (B)
Les panneaux de base sont



Les panneaux de rehausse intègrent le clavetage pour rentrer dans le panneau de

Longueur panneaux (m)	Élément	Hauteur panneaux (m)	Poids (kg)	Épaisseur (mm)	Largeur utile (m)	Largeur tranchée (m)	Résistance (kN/m ²)
2,0	B	2,4	552	10,5			163
	R	1,3	341				
2,5	B	2,4	662	10,5			105
	R	1,3	406				
3,0	B	2,4	772	10,5			73
	R	1,3	472				
3,5	B	2,4	882	10,5			53
	R	1,3	537				
4,0	B	2,4	1055	12,5			50
	R	1,3	643				
4,5	a	2,4	1452	12,5			61
	R	1,3	897				
5,0	B	2,4	1601	12,5			50
	R	1,3	987				
6,1	B	2,4	1864	12,5			49
	R	1,3	1142				
6,5	B	2,4	2345	12,5			52
	R	1,3	1398				
7,0	B	2,4	3168	12,5			59
	R	1,3	1887				
8,0	B	2,4	3087	15			50
	R	1,3	1874				

Enclumes

Nous proposons des enclumes adaptées à la longueur des panneaux (et à l'épaisseur).

Les enclumes positionnées au dessus des panneaux permettent d'enfoncer les panneaux dans le sol (**IL NE FAUT PAS TAPER SUR LES PANNEAUX AVEC LA PELLE**).



(*) Certains panneaux de rehausse existent également en 1,60 m de haut.