



Propriétés

- ↑ Ultra robuste (panneaux de **10,5 cm** d'épaisseur) et grande hauteur sous vérins : **1,55 m**.
- 🔧 Vérins très résistants, possibilité d'ajouter des rallonges pour plus de largeur.
- Ⓜ Système de champignons : mise en place possible par havage (et avancement si nécessaire).
- 🔧 Étais standards : **vérins type VB**.

Caractéristiques techniques



Longueur caisson	2,00 à 4,00 m
Hauteur standard	2,60 m
Hauteur réhausse standard	1,30 m
Hauteur sous étaie	1,55 m
Poids	950 à 2555 kg
Largeur utile	0,99 à 1,27 m
Profondeur maximum	5,20 m

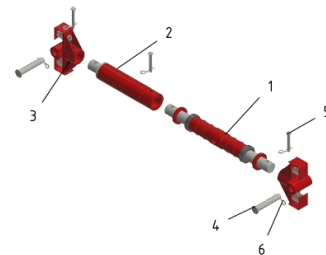
Vérins et rallonges

Longueur rallonge (m)	Poids rallonge (kg)	Largeur utile (m)	Largeur tranchée (m)
0		0,99 - 1,27	1,19 - 1,47
0,30	17,7	1,29 - 1,57	1,49 - 1,77
0,50	20,0	1,49 - 1,77	1,69 - 1,97
0,80	27,0	1,79 - 2,07	1,99 - 2,27
1,00	31,0	1,99 - 2,27	2,19 - 2,47
1,50	42,0	2,49 - 2,77	2,69 - 2,97
2,00	53,5	2,99 - 3,27	3,19 - 3,47

Rallonges renforcées (Ø extérieur de 12,1 cm)

Pour des largeurs inférieures, il existe différents types de vérins :

Types vérins	Largeur utile (m)	Largeur tranchée (m)	Course (cm)	Poids (kg)
Standard	0,99 - 1,27	1,19 - 1,47	28	40
Court	0,81 - 0,97	1,01 - 1,17	16	32
Très Court	0,68 - 0,75	0,88 - 1,16	7	24



N°	Descriptif
1	Vérin
2	Rallonges de 0,30 m à 2,00 m
3	Champignons à ressorts (16 kg)
4	Axes 212*43 mm
5	Axes 140*20 mm
6	Goupilles 92

Éléments de Base

4 vérins

Épaisseur de panneaux : **10,5 cm**

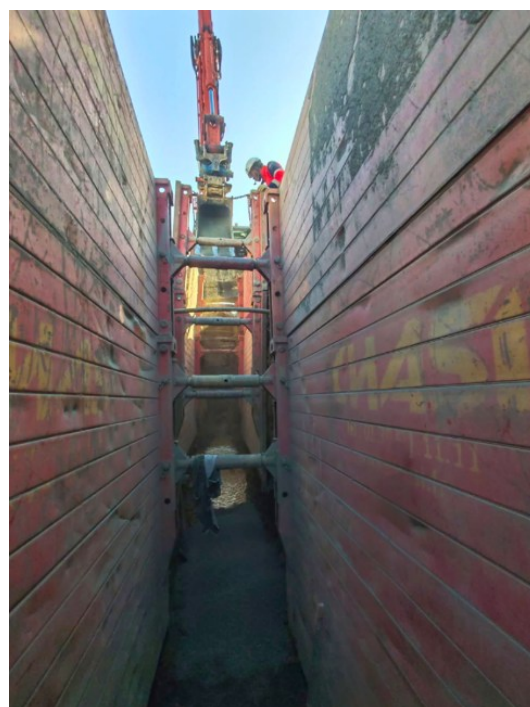
Longueur (m)	Hauteur (m)	Poids (*) (kg)	Longueur libre entre vérins (m)	Hauteur sous vérins (m)	Résistance (kN/m ²)
3,50	2,60	2 327	3,05	1,55	58,8
4,00	2,60	2 555	3,61	1,55	44,1

Éléments de Réhausse

2 vérins

Épaisseur de panneaux : **10,5 cm**

Longueur (m)	Hauteur (m)	Poids (*) (kg)	Longueur libre entre vérins (m)	Résistance (kN/m ²)
3,50	1,30	1 272	3,11	58,8
4,00	1,30	1 402	3,61	44,1



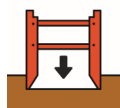
D'autres dimensions sont disponibles à la vente, notamment pour les réhausse, il est possible d'acheter des éléments de 1,00 m de haut.

Montage

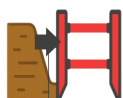
Pour lier les éléments de réhausse, 4 clavetages et 8 axes sont nécessaires.

* Poids avec les vérins courts, sans rallonge.

Rappels de sécurité



Mise en place : Positionner systématiquement le caisson avec le biseau orienté vers le bas



Stabilité : Remettez toujours de la terre derrière les panneaux afin de maintenir le contact avec le terrain et garantir la sécurité des équipes.



Transport : A effectuer uniquement sans rallonge, avec les étaieement fermés et poser les blindages à plat ou debout à l'envers.



Précaution : Ne jamais frapper directement sur le caisson.

Nombre d'étaisements :

Caisson = **minimum 4 étaieements.**

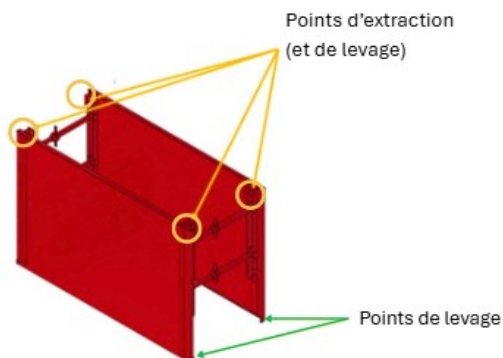
Réhausses = **2 étaieements pour 1,30 m** et **4 étaieements pour 2 m.**

Méthode de levage et manutention



Méthode correcte

Toujours utiliser les points d'extraction et de levage



Méthode interdite

Ne pas soulever par les étais

